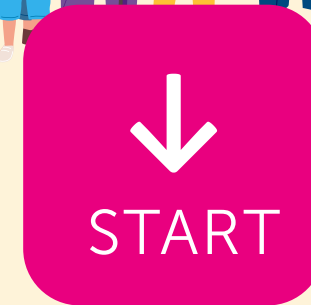


# KAN IK EEN AANMELDING BIJ HET RET DOEN?

Je overweegt een **aanmelding** te doen bij het **Regionale Expert Team (RET) West-Brabant West**, omdat je vastloopt in het organiseren van de benodigde en passende zorg voor de jeugdige(n) waar jij bij betrokken bent. De reden waarom je vastloopt kan te maken hebben met bijvoorbeeld onduidelijkheid over welke zorg er nodig en/of passend is, onvoldoende passend aanbod binnen de regio en het stelsel of vanwege wachttijden bij verschillende aanbieders.

Het RET kan in dit soort situaties een advies uitbrengen over de wijze waarop de zorg passend georganiseerd kan worden. Om erachter te komen of een aanmelding bij het RET op zijn plaats is of dat er (eerst) andere processtappen te zetten zijn om een oplossing voor jouw vraagstuk te vinden vragen we je onderstaande vragen te doorlopen. Hierdoor kom je er achter of je een aanmelding bij het RET kan doen of dat je (eerst) andere processtappen te zetten hebt.



## VRAAG 1

# Ben je als casusregisseur/regievoerder bij de jeugdige(n) betrokken?

**JA**

Ga verder naar vraag 2.



**Nee**

Ga eerst in overleg met de regievoerder<sup>1</sup> en weeg samen (aan de hand van de volgende stappen) af of een aanmelding bij het RET passend is. Neem, als je vastloopt in het contact met de casusregisseur, contact op met het RET.

1. De regievoerder is de organisatie, zorgcombinatie, professional die de regie voert binnen de casuïstiek. De regievoerder is het aanspreekpunt bij het nemen van cruciale beslissingen over de hulp en ondersteuning aan de jeugdige(n) en bijvoorbeeld het bespreken van de voortgang van een behandeling, het wegeven van de probleemanalyse, het vormgeven van het traject en ook het afsluiten van een traject of vorm van hulpverlening.



VORIGE



VOLGENDE

## VRAAG 2

# Overweeg je een gesloten plaatsing voor de jeugdige(n)?

JA

Het is niet gepast om een aanmelding bij het RET te doen.

Je kan een Civiel Traject Beraad aanvragen bij: [Klik hier voor meer informatie.](#)

The image shows a document titled 'Aanmeldformulier Civiel Traject Beraad'. At the top, there are logos for 'Vrij Algemeen', 'Middelstandaard', 'Wetland', and 'Rechtswaard'. The form contains several sections with checkboxes and text boxes, including 'Aanmelding', 'Opgevoersituatie', and 'Aanpak'. At the bottom right, there is a logo for 'Grip op meezijn'.

Nee

Ga verder naar vraag 3.



VORIGE



VOLGENDE

## VRAAG 3

# Is er op dit moment een zorgcombinatie<sup>2</sup> betrokken bij de jeugdige(n)?

**JA**

**Heb je jouw vraagstuk voorgelegd aan de zorgcombinatie?**

**JA:** maar hier is onvoldoende uitgekomen. Ga verder naar vraag 4.



**NEE:** het is niet gepast om een aanmelding te doen bij het RET. Ga (eerst) met de zorgcombinatie in gesprek om tot een oplossing voor jouw vraagstuk te komen.<sup>3</sup>

**Nee**

**Heb je de situatie van de jeugdige wel aangemeld bij de zorgcombinaties?**

**JA:** maar de zorgcombinaties kunnen niets/ onvoldoende betekenen. Ga verder naar vraag 4.



**NEE:** het is niet gepast een aanmelding te doen bij het RET. Doe (eerst) een aanmelding bij de zorgcombinatie(s).

2. Meer informatie over de zorgcombinaties in de regio West-Brabant West kan je terugvinden op de website:

<https://www.jeugdhulpwbw.nl/jeugdhulpaanbieders/>

3. Vraag de zorgcombinatie ook of zij gedacht hebben aan een aanmelding of samenwerking met een andere zorgcombinatie en betrek de zorgcombinatie bij de aanmelding bij het RET. Als de zorgcombinatie een aanmelding bij het RET wil doen dan kunnen zij dit in overleg de met jeugdprofessional en/of jeugdbeschermer doen.



VORIGE



VOLGENDE

## VRAAG 4

# Heb je jouw vraagstuk voorgelegd aan het Expertteam<sup>4</sup> van Spring?

**JA**

**Ja, en vanuit hier is geadviseerd een  
aanmelding bij het RET te doen.  
Ga verder naar vraag 5**



**Nee**

**Voor jeugdprofessionals** binnen de Gemeente; bespreek je vraagstuk (eerst) binnen het Expertteam van Spring.

**Voor jeugdbeschermers;** neem contact op met de jeugdprofessional(s) van de desbetreffende Gemeente en leg je vraagstuk (eerst) daar voor. Vraag de Jeugdprofessional om advies en het Expertteam te raadplegen bij een gebrek aan passend advies.

4. Meer informatie over het Expertteam in de regio West-Brabant West kan je terugvinden op de website:  
<https://www.jeugdhulpwbw.nl/kennisbank/expertteam/>



VORIGE



VOLGENDE

## VRAAG 5

# Hebben ouders en de jeugdige(n) (12+) toestemming gegeven voor een bespreking op het RET?

**JA**

Procesmatig heb je de benodigde stappen gezet om een aanmelding bij het RET te kunnen doen.



**Nee**

Vraag eerst toestemming aan ouders en de jeugdige 12+ om een aanmelding bij het RET te kunnen doen. Loop je vast bij het verkrijgen van toestemming vanuit ouders? Neem dan contact op met het RET voor overleg.



VORIGE



VOLGENDE

# AANMELDING BIJ HET RET

Om de aanmelding bij het RET te kunnen doen vragen we je de Expertkaart volledig in te vullen en daarbij in ieder geval als bijlage de visie vanuit de zorgcombinatie(s), die je hebt geraadpleegd, en eventuele andere relevante rapportages toe te voegen. De voorzitter van het RET neemt binnen drie werkdagen contact met je op om de aanmelding en een eventuele bespreking op het RET door te nemen.

Twijfel je na het doorlopen van de vragen of een aanmelding bij het RET passend is of loop je vast bij het doorlopen van de vragen? Neem dan contact op met het RET, de voorzitter van het RET denkt graag met je mee. Ga naar de contactgegevens.



## Download de Expertkaart

voor de jeugd west brabant west

**EXPERTKAART REGIONAAL EXPERT TEAM WEST-BRABANT WEST**

**Gegevens**

Datum aanmelding  Type datum

**Inbrenger**

GI namelijk  Leger des Heils  Overig  
 WSG  JBB  
 Lokale Toegang / Gemeente / Jeugdprofessional  
 Anders, namelijk  
Typen

**Contactgegevens inbrenger**

Naam   
Functie   
Organisatie   
Mladres   
Telefoon

**Naam jeugdige**

Naam

**Geslacht jeugdige**

Man  Vrouw  Hem?

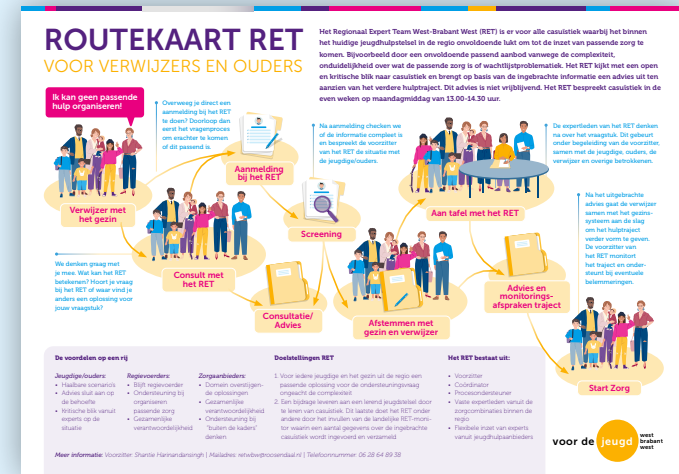
**Wie heeft gezag?**

Moeder  Vader  Ouders  
 Anders te weten  
Typen

**Contactgegevens ouders**

Naam   
Telefoon   
Mladres

## Download de Routekaart RET



VORIGE



VOLGENDE

# AANMELDING BIJ HET RET

## **Ga je over tot een aanmelding bij het RET dan is het goed om kennis te nemen van het volgende:**

Een advies vanuit het RET is geen vrijblijvend advies. Er wordt verwacht dat je als inbrenger het uitgebrachte advies opvolgt. Sta je niet achter het uitgebrachte advies van het RET? Geef dit aan tijdens de bespreking, zodat er aan tafel een oplossing gezocht kan worden. Merk je dat je het advies na de bespreking niet (volledig) kan uitvoeren dan wordt er van jou als inbrenger verwacht dat je hierover in overleg treedt met het RET.

Het RET verwacht, zes weken na de bespreking, een terugkoppeling te krijgen van jou als inbrenger om te kunnen monitoren of het uitgebrachte advies tot een passende oplossing voor jouw vraagstuk heeft geleid.



VORIGE



VOLGENDE



# CONTACTGEGEVENS RET

Naam voorzitter:

**Shantie Harinandansingh**

Mailadres:

**[retwbw@roosendaal.nl](mailto:retwbw@roosendaal.nl)**

Telefoonnummer:

**06 28 64 89 38**



VORIGE